



消火器体験(田辺)

高齢者訪問活動(大塔)

ボランティアスクールで交流活動(中辺路)

ベビーマッサージ(龍神)

福祉委員会活動(本宮)

## 人づくり、つながりづくり、しくみづくり

### ☆会員の区分

年額 **1,000円** から加入できます。

一般会員 一口 1,000円 団体会員 一口 3,000円  
 法人会員 一口 10,000円 特別会員 一口 5,000円

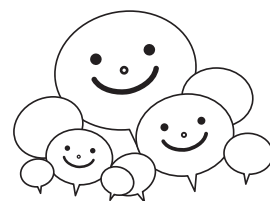
地域の皆さまから寄せられる社協会費は、皆さまの地域の福祉を支える貴重な財源として活用されています。

今年も、地域の福祉委員会・自治会の協力を得て、社協会費納入の依頼をさせていただきます。皆さまのご理解とご協力をお願いします。

### ☆会費の使われ方 (平成28年度実績)

会費総額 **8,571,440 円**

**ご支援・ご協力  
 ありがとうございます**



- 福祉委員会活動
- 小地域福祉活動・要援護者支援(地域での見守り・声かけ運動・避難訓練・ふれあいいきいきサロン活動・子育て支援活動)
- 助成事業(地域福祉活動推進助成・福祉団体等育成事業・重度障害者福祉タクシー券・子どもボランティア推進助成)
- 福祉教育推進・ボランティア育成活動(小中学校の福祉教育支援・ボランティアスクール)
- 地域交流・広報啓発(明日へのかけ橋フォーラム・広報紙「福祉日和」・ホームページ・地域リビング事業)

【お問い合わせ】 田辺市社会福祉協議会 地域福祉課(田辺市高雄一丁目23-1田辺市民総合センター内)

電話 0739-24-8329 番 FAX 0739-26-2928 番 メール [tiiki@tanabeshi-syakyo.jp](mailto:tiiki@tanabeshi-syakyo.jp)

龍神地区事務所 電話0739-78-2132番 中辺路地区事務所 電話0739-64-1890番  
 大塔地区事務所 電話0739-49-0626番 本宮地区事務所 電話0735-42-0224番